

Lösung der Biberkarten für die Altersgruppe 7-10



- 1 **nach Formen:**
11 kreisrund, 9 viereckig, 5 oval
nach Farben:
4 Knöpfe kann man in die rote Schachtel geben, 4 in die blaue, 2 in die grüne. Die übrigen Farben sind nicht ganz eindeutig
nach Löchern:
12 mit 2, 7 mit 3, 6 mit 4

- 2 das Häuschen, das Dreieck, das Quadrat

- 3 von links nach rechts: Würfel, Pyramide, Vulkanplanet, Kugel
Die Farben sind **nicht** maßgeblich.


- 4 C, B, D, A

- 5 3, 5, 4, 1, 2

- 6 6, 2, 5, 4, 3, 1

- 7 Ein grüner Frosch sitzt unter einem Lilienblatt und quakt
Oder: Unter einem Lilienblatt sitzt ein grüner Frosch und quakt.

- 8 10, 11, 18, 19

- 9 

- 10 4

- 11 D, A, C

- 12 A

- 13 12

- 14 2017

- 15 3 und 4 (Anziehen und Duschen)

- 16 B (sie muss noch üben!)

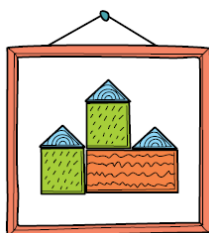
- 17 12 (ein gelber Ring bleibt übrig)

- 18 pflückt er schon beim Startbaum?:
ja: 4 nein: 2
(er kann 7 Tomaten pflücken)

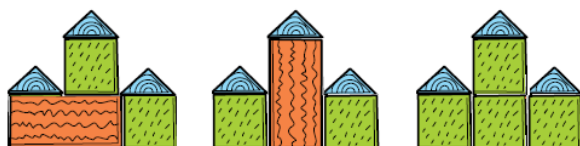
- 19 Bibliothek

- 20 nach ALGORITHM kommt man auf ein leeres Feld

- 21 neben



gibt es auch



22	5,5 5,2,2,1 2,2,2,2,1,1 2,2,2,2,2
23	C
24	MOLL
25	4
26	die Katze fängt die Maus nicht, ab dem 10. Spielzug wiederholen sich immer wieder dieselben Züge ohne Ende
27	D
28	A
29	B
30	7 Minuten
31	D
32	A
33	4
34	ja, er erreicht das Ziel, 5 Steine
35	B
36	5
37	3, 4, 5, 8, 9 werden für das Dach verwendet (bei Balken 11 weiß man nicht wofür er verwendet wird)
38	blau
39	A
40	C
41	Krater
42	(9, 8)
43	(4, 3) (3, 4)
44	1 Fenster, nämlich (2, 4). Das andere Fenster mit 4 Nachbarfenstern ist (2, 5). Das hat er bereits letztes Jahr erneuert.
45	er geht z.B. B, C, G, F, H, E, D, A
46	E (10 Wäschestücke würden auf den Boden fallen)
47	nach Eva mit Carina, Anna mit Carina fehlt nur noch: Bruno mit David
48	3 Mal
49	8 Sprünge
50	90 Minuten. Sie beginnen 30 Minuten zeitversetzt
51	EINTRITT
52	9 sollte entweder auf E zeigen (SECHSECKE) oder weggelassen werden (SECHSECK)
53	D, „- ...“ ist B
54	HALLO BIBER